

新製品!

全天候型ケーブルで農業をつなぐ



agreeable-3



agreeable-6



agreeable-plus

設備投資の考え方を
見直しませんか?



農業用電線 アグリーブル シリーズ

- アグリーブル-3・・・耐寒・耐熱・耐候の制御、信号線
(2心~30心 x 0.5mm~2.0mm)
- アグリーブル-6・・・耐寒・耐熱・耐候の電源線
(2心~8心 x 0.75mm~38mm)
- アグリーブル-plus・・・カスタムオーダー品

アグリーブルの特長

- 耐候性 / 10年間の屋外曝露でも硬化やひび割れがありません。
- 耐寒性 / マイナス50℃でも柔軟性を保ちます。
- 耐熱性 / 90℃まで使用できます。
- 軽量 / 軽量化も実現。
(当社比2PNCTの10~30%軽量)

アグリーブルの使用例 例えこんなシーンで・・・

ビニールハウス内での使用例



換気扇に

照明用に

収穫用
ロボットに

植物工場の
配線に

冷凍倉庫・食品貯蔵施設・農業機械にも!



害獣忌避に
開発中



CHUGOKU
http://www.chugokudensen.co.jp

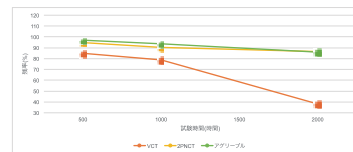


農業用電線 アグリーブル テクニカルデータ

耐候

【耐候性試験結果】
(JIS B 7753 準拠)

試験後のシースに対して、試験前と比較した伸びの残率で評価しています。
減少率が大きいものほど劣化していると言えます。



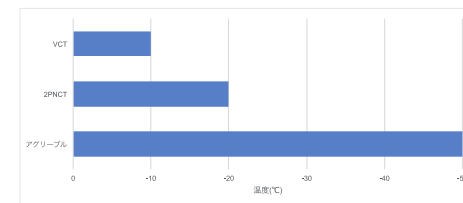
注1) 試験温度は30℃を基準としています。
注2) 2000時間の試験で約10年分の屋外曝露に相当します。

耐寒

【耐寒性試験結果】
(JIS C 3005 準拠)

各温度において、規定のマンドレルへの巻付可否で評価しています。

注1) 10℃ごとに評価しています。
注2) 冷却時間は各温度それぞれ1時間としています。

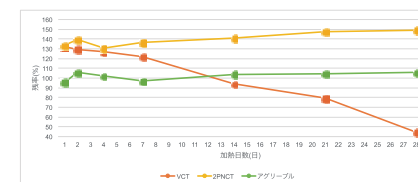


耐熱

【耐熱性試験結果】
(JIS C 3005 準拠)

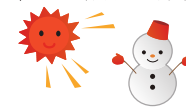
試験後のシースに対して、試験前と比較した伸びの残率で評価しています。
減少率が大きいものほど劣化していると言えます。

注1) 試験温度は100℃で行っています。



ヒートサイクル

繰り返し 温度変化にも適応
しています。
(50℃~マイナス50℃のサイクル試験実証済み)



軽量

2PNCT より、
10%~30%
軽量化しています。



お客様のニーズにお応えし、設計・製作・販売をいたします!

中国電線の営業が、ご相談に丁寧に応じます。まずはお電話でご相談ください。

中国電線工業株式会社

大阪営業所 〒583-0006 大阪府藤井寺市国府 2-4-56 TEL (072)954-0901 FAX (072)939-7579
名古屋営業所 〒450-0002 愛知県名古屋市中村区名駅 5-5-22(名駅 DHビル 6階) TEL (052)586-4341 FAX (052)586-4312
東京営業所 〒105-0014 東京都港区芝 2-13-4(住友不動産芝ビル 4号館 10階) TEL (03)5439-4892 FAX (03)3457-1978



検索!

http://www.chugokudensen.co.jp

*より良い商品をご提供するため、カタログの内容などが変更になる場合があります。ご了承ください。2019.5.1.000